

# Jak si nastavit emulátor ePSXe:

(Pokud využijete emulátor přiložený k naší češtině, nic již nastavovat nemusíte!  
Tento návod je jen pro ty, jež si chtějí emulátor ePSXe nastavit ručně.)

Vezmeme to pěkně od začátku. Stáhněte si z internetu program [ePSXe](#) – důležité sdělení, ne na všech verzích Chrono Cross dobře fungoval. Dříve jsem doporučoval verzi 1.5.2. pro její funkčnost a schopnost vyměnit CD. I nyní je to dobrá volba, ale objevila se nová verze ePSXe 1.8.0., která odstraňuje závažnou chybu a zvládne vyměnit CD!

**Doporučuji tedy ePSXe 1.8.0.**

Pozor, za každou cenu se vyhněte verzi 1.6.0. a 1.7.0. u kterých je chyba s výměnou CD.

Kromě samotného emulátoru potřebujete ještě balík pluginů, nějakou tu paměťovou kartu a BIOS. Všechno kromě BIOSu je legálně ke stažení na internetu. BIOS si lze opatřit buď ze svého vlastního stolního PlayStationu, nebo z internetu, což je ovšem nelegální cesta, neboť BIOS je majetkem společnosti Sony. Druhou možností tedy nemohu podporovat.

## Postup krok po kroku...

1. Rozbalte si složku s programem ePSXe na libovolné místo, například do *C:/Program Files*.
2. Do adresáře „*plugins*“ v adresáři ePSXe rozbalte stažený balík [pluginů](#) a do adresáře „*BIOS*“ nahrajte svůj BIOS.

Jméno	Příp.	Velikost	Datum	Atribut
[.]	<DIR>		03.01.2009 21:42	----
[bios]	<DIR>		03.01.2009 21:41	----
[docs]	<DIR>		03.01.2009 21:41	----
[cheats]	<DIR>		03.01.2009 21:41	----
[memcards]	<DIR>		03.01.2009 21:41	----
[patches]	<DIR>		03.01.2009 21:41	----
[plugins]	<DIR>		03.01.2009 21:43	----
[snap]	<DIR>		03.01.2009 21:42	----
[sstates]	<DIR>		03.01.2009 21:52	----
burutter	dll	28 672	08.02.2001 20:11	-a-
ePSXe	exe	162 304	05.05.2002 21:32	-a-
epsxe	chm	92 662	06.05.2002 00:08	-a-
ePSXe_FAQ	txt	35 686	12.06.2004 16:02	-a-

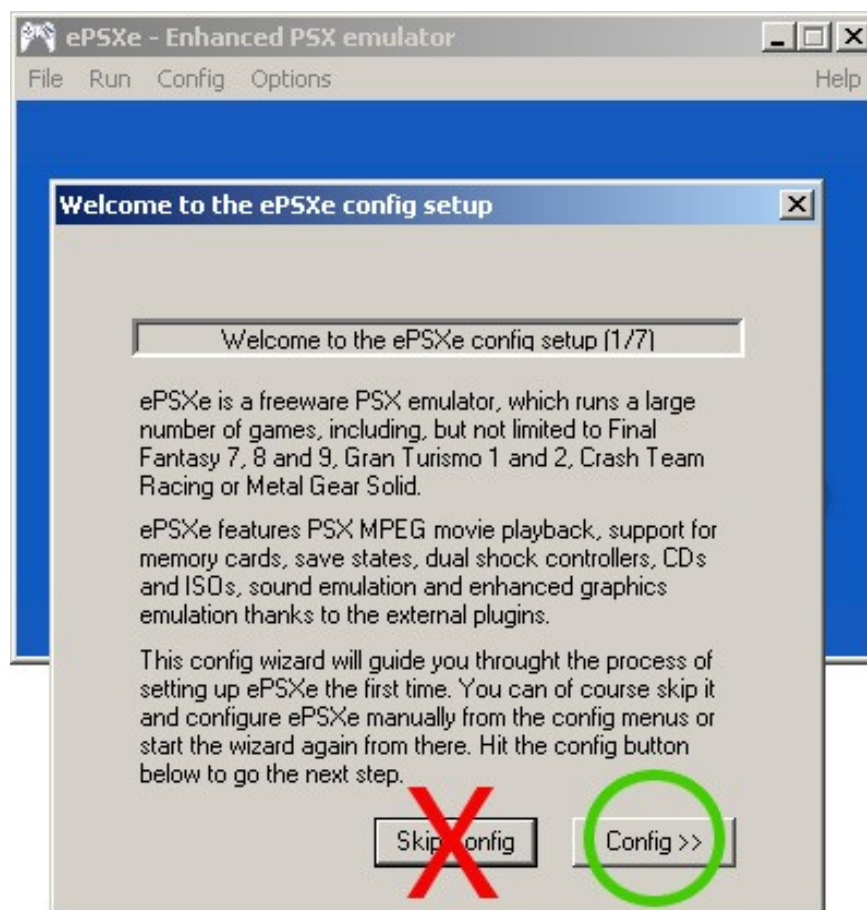
  

Jméno	Příp.	Velikost	Datum	Atribut
[.]	<DIR>		25.09.2009 16:18	----
epsxe_plugins	rar	594 981	25.09.2009 16:12	-a-
epsxe152	rar	274 055	25.09.2009 16:13	-a-
final_fantasy_ix_999	GME	20 288	25.09.2009 13:25	-a-
psx-bios	rar	1 473 305	25.09.2009 16:12	-a-

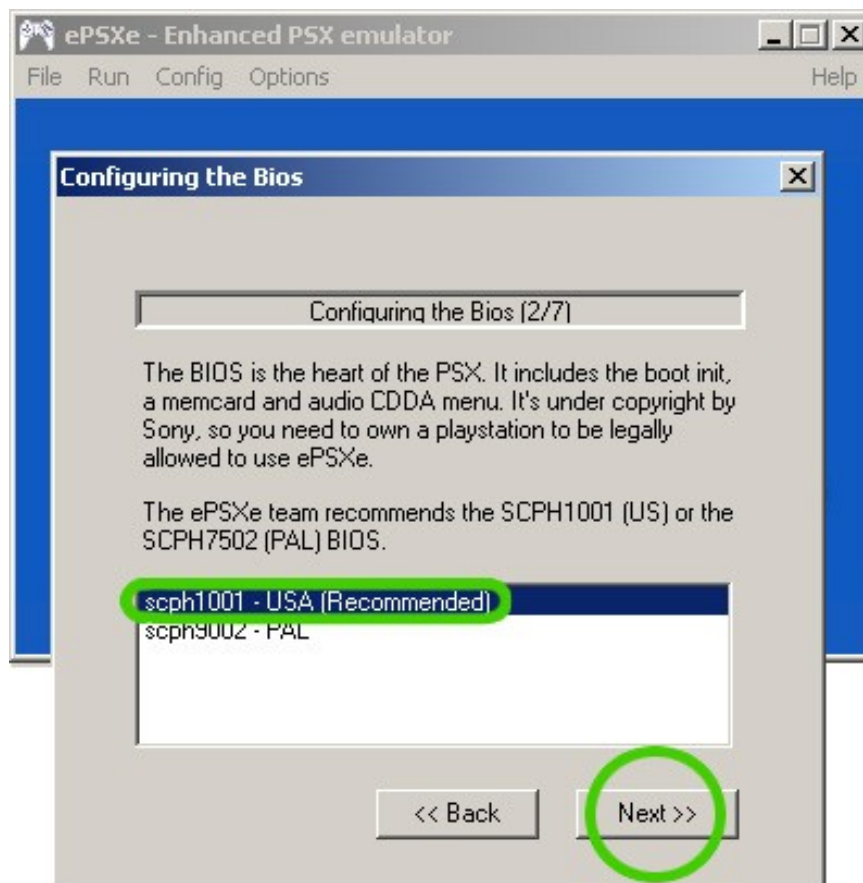
Krok 1  
Krok 2  
Krok 3  
Krok 4

www.rk-translations.wz.cz

3. Dále je nutné nahrát si do složky „*memcards*“ své paměťové karty. Ty lze stáhnout též z internetu, například opět z [pildových stránek](#). Existují však i programy, které umí karty vytvářet, formátovat a jinak spravovat. Třeba *Memory card Manager*, který naleznete v naší češtině.
4. Jakmile bude vše na svém místě, můžeme program spustit pomocí „*ePSXe.exe*“. Po prvním spuštění se objeví následující okno...



5. Samozřejmě si zvolíme možnost „*Config>>*“, protože chceme program nastavit. Bez nastavení nám bude k ničemu, protože nebude fungovat.
6. Po stisknutí tlačítka se otevře okno pro výběr BIOSu (viz níže). Existují dva druhy, my zvolíme verzi pro USA, protože náš překlad je určen pro **NTSC**, nikoliv **PAL** verzi. Pro pokračování v konfiguraci stiskneme po zvolení BIOSu tlačítko „*Next>>*“.

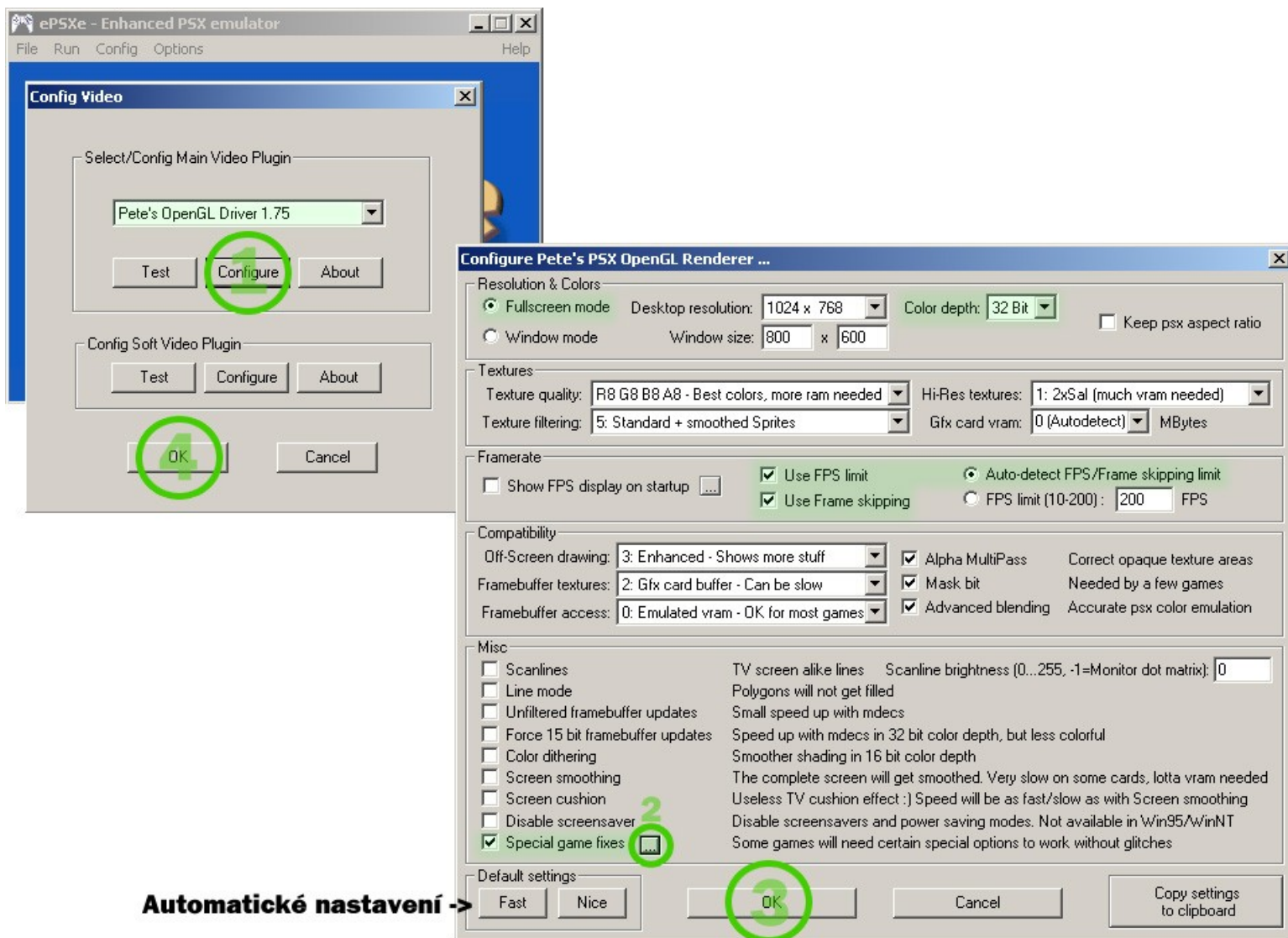


7. Následuje výběr grafického pluginu a jeho konfigurace (viz níže). Zde musíte trochu experimentovat. Mně se docela osvědčilo následující:

- **Grafický plugin: Pete's OpenGL Driver 1.75**  
(Nebo další pluginy začínající na „Pete's...“ jejich nastavení se však mírně liší...)
- **Nastavení**  
Zaškrtněte si:  
Fullscreen mode  
Use FPS limit  
Use Frame skipping  
Auto-detect FPS/Frame skipping limit  
Color depth = 32 bitů

Zbytek si nastavte buď podle obrázku dole nebo vlastní fantazie. Každému bude fungovat něco jiného, záleží na grafické kartě počítače. Mně se nejlépe osvědčilo toto nastavení. Méně efektivní možností je výchozí nastavení pomocí tlačítek:

- Fast** = hra poběží rychle, ale grafika bude jednodušší.
- Nice** = grafika bude lepší, ale hra může být pomalejší.



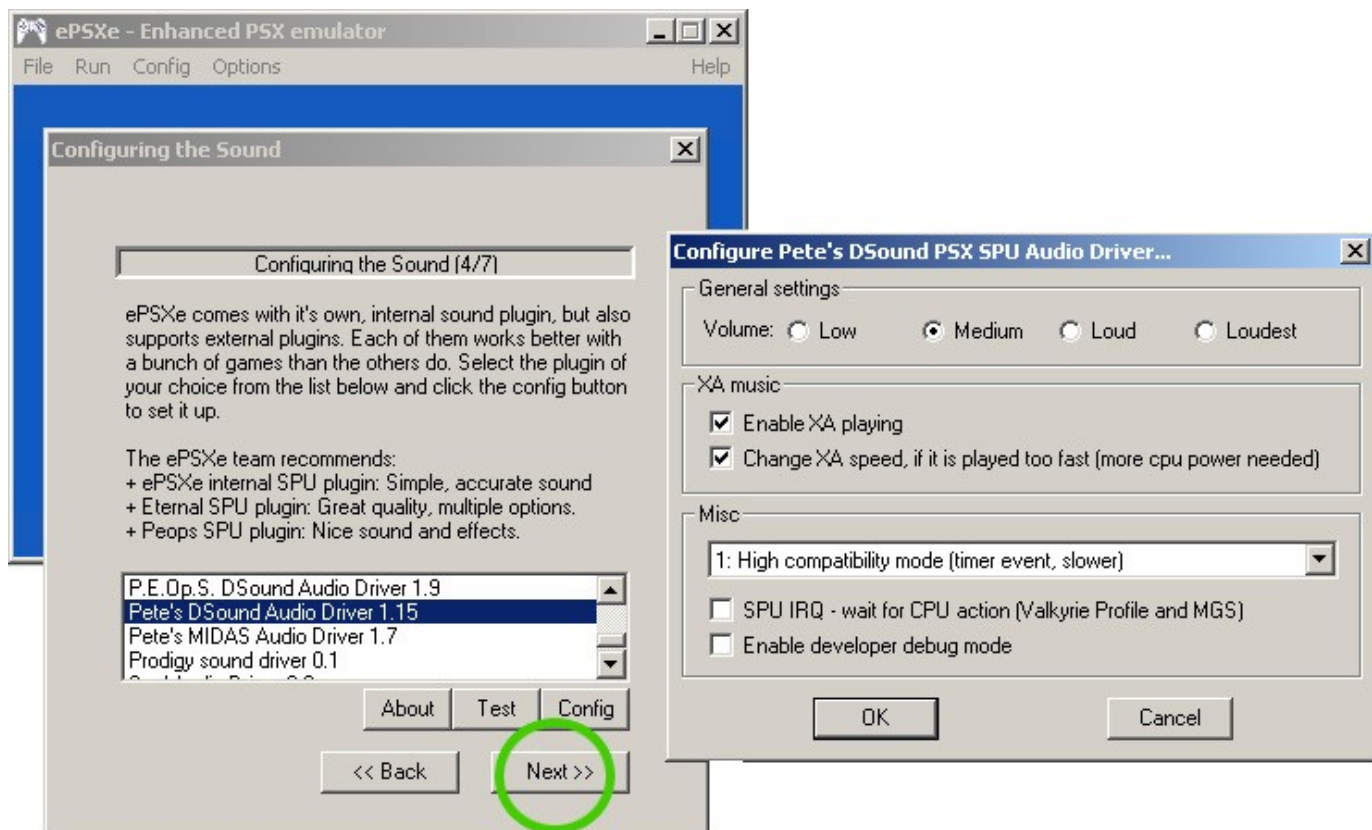
8. Dále si musíme zvolit zvukový plugin, nejlepší zkušenosti mám s těmito dvěma:

**Pete's DSound Audio Driver 1.15**

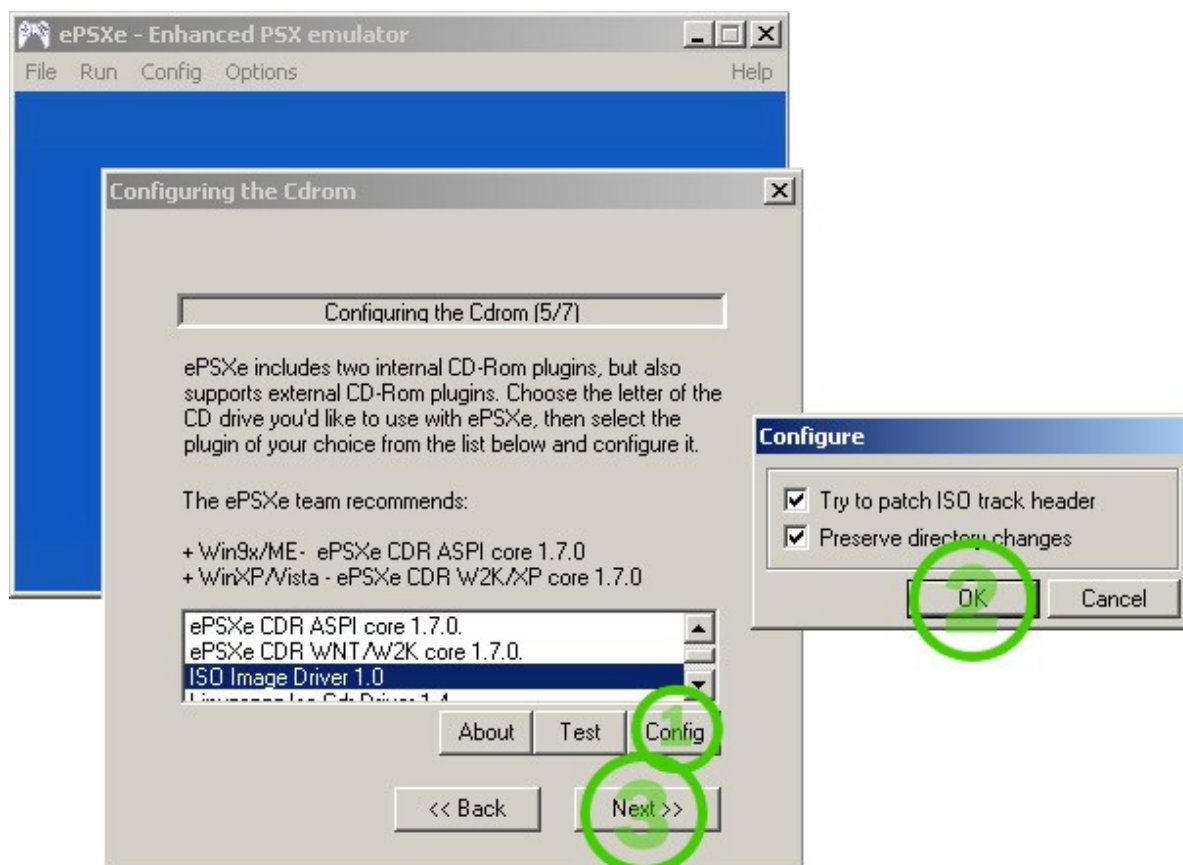
nebo

**Eternal SPU Plugin 1.41**

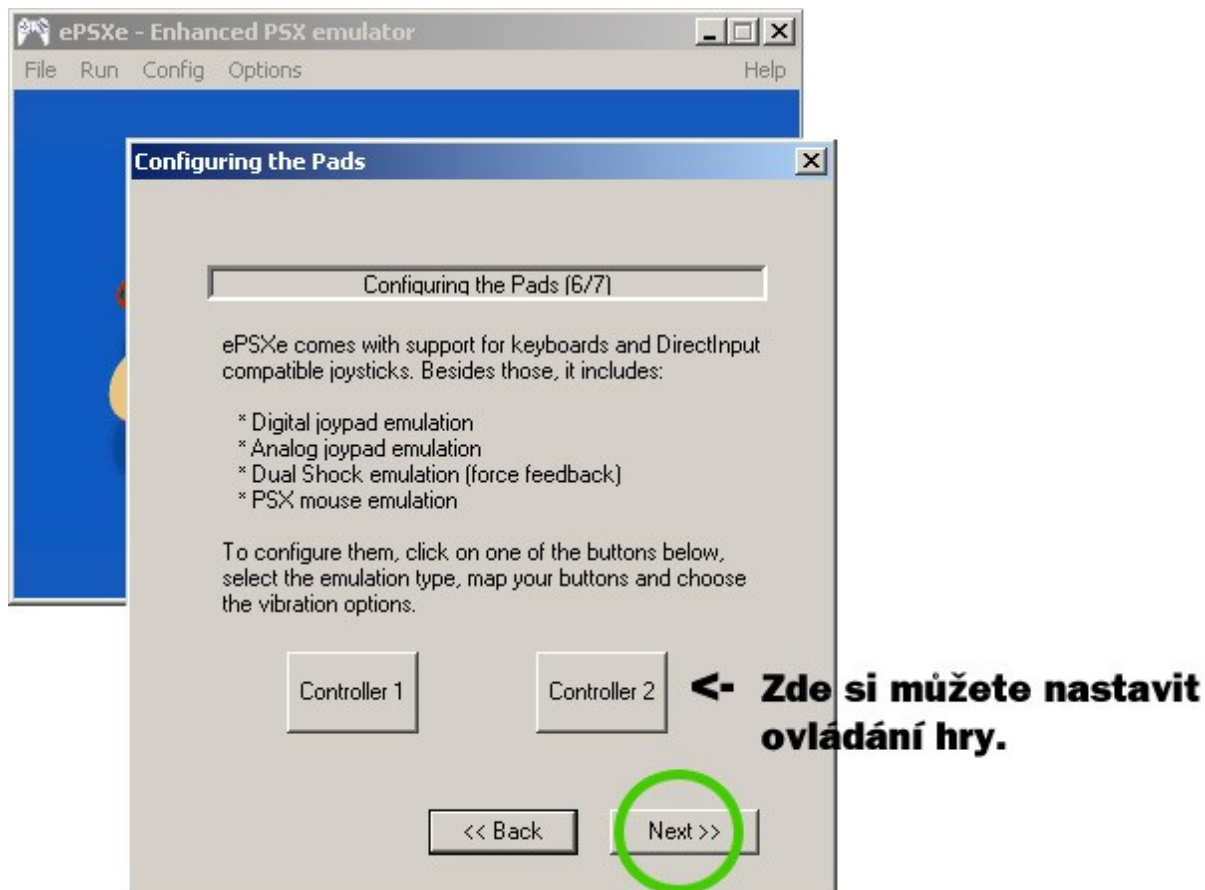
Nastavení je možné nechat výchozí, přesto jsem do obrázku níže umístil i podrobnější rozklik, aby bylo všechno křišťálově jasné.



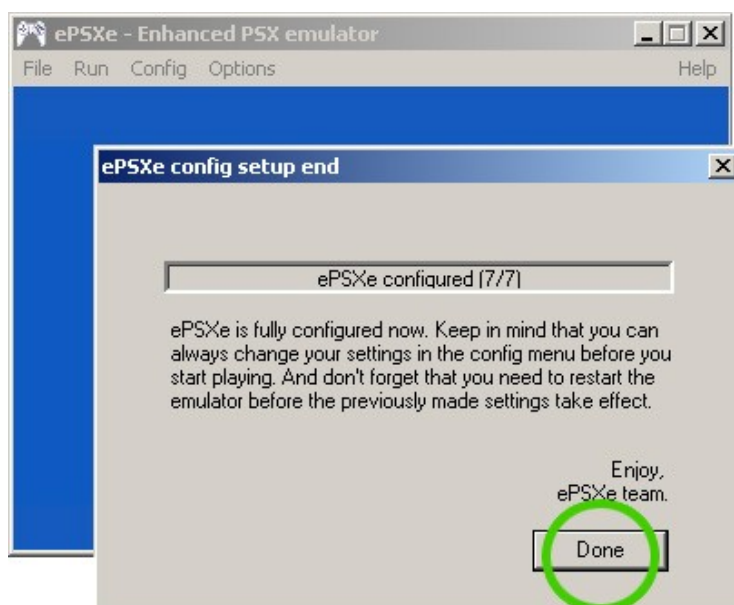
9. Výběr pluginu pro CD-Rom je velice prostý, lze zvolit různé pluginy. Já osobně mám v oblibě **ISO Image Driver 1.0**. Pokud budete vybízeni k nastavení pluginu, stiskněte „Config“ a následně rovnou „OK“ a „Next >>“. Graficky to máte znázorněno na obrázku.



- 10.** Nyní máme již všechno důležité nastavené, předposlední okno můžeme tedy rovnou přeskóčit, nebo se chvíli zdržet a nastavit si ovládání hry. Stačí kliknout na jeden ze dvou ovladačů a pak už je to na vás. Výchozí ovládání je ovšem velice dobré.



- 11.** Nyní stačí stisknout tlačítko „Done“ a máme hotovo!



**12.** Když máme program nastavený, nahrajeme si ppf patche s češtinou do adresáře „*patches*“ ve složce programu ePSXe. Tento adresář můžete vidět na úplně prvním obrázku tohoto návodu. Celkem máme 2 soubory. (Když češtinu nainstalujete správně, nahrají se tam ppf patche automaticky.)

**13.** Předposledním bodem návodu je nastavení paměťových karet. Je to velice jednoduché, žádný strach. Stačí kliknout na horní liště programu na „*Config*“, z nabídky si zvolit „*Memory Cards*“, následně pomocí tlačítek „*Select*“ zadat umístění svých existujících karet a potvrdit pomocí „*OK*“.

(Poznámka: Paměťová karta má většinou koncovku \*.mcr)

**14.** Závěrečnou fází je spuštění Chrono Crossu. Pokud máte vše nastavené, virtuální paměťové karty vložené, stiskněte na horní liště programu menu „*File*“ a zvolte si „*Run ISO*“. Pak na svém disku/CD/DVD vyberte virtuální obraz vašeho Final Fantasy IX. Pokud jste nahrali patche správně, měla by Vám hra běžet česky...

## FAQ:

Q-Běží hra moc rychle?

A-Patrně jste nezaškrtili v nastavení grafiky [Use FPS limit](#) nebo selhala autodetekce. V tom případě si zaškrtněte [FPS limit \(10-200\)](#) a zadejte hodnotu mezi [50-60](#), jak uznáte za vhodné.

Q-Hra funguje, ale není česky!

A-Bud' máte špatnou verzi hry, nebo je nějaký zádrhel v umístění patchů.

Q-Nefunguje mi zvuk / grafika je mizerná!

A-Zkuste si pohrát s nastavením programu.

Q-Nemám obraz CD, ale normální CD s daty hry...

A-Viz [Pildovy stránky](#) a podrobné nastavení mechaniky.

Q-Jak se vyměňuje CD?

A-V emulátoru kliknete na *File/Change disc/iso* a zvolíte obraz CD.

