

# JAK SI NASTAVIT EMULATOR EPSXE:

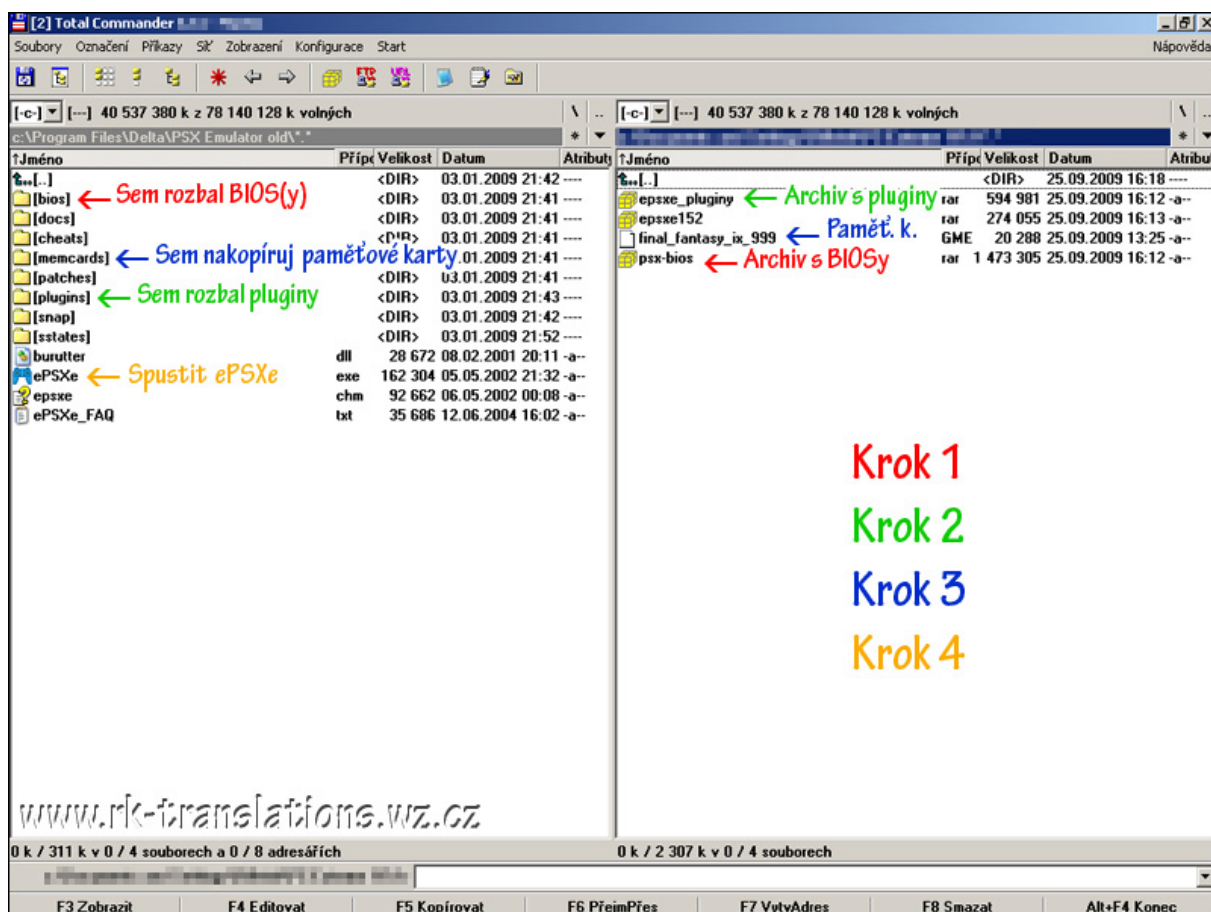
(Pokud využijete emulátor přiložený k naší češtině, nic již nastavovat nemusíte!  
Tento návod je jen pro ty, jež si chtějí emulátor ePSXe nastavit ručně.)

Vezmeme to pěkně od začátku. Stáhněte si z internetu program [ePSXe](#) - důležité sdělení, ne na všech verzích mi Final Fantasy IX dobře fungovalo. Paradoxně mi nejvíce vyhovovala starší verze 1.5.2. Betatest ovšem běžel na aktuální verzi 1.7.0.

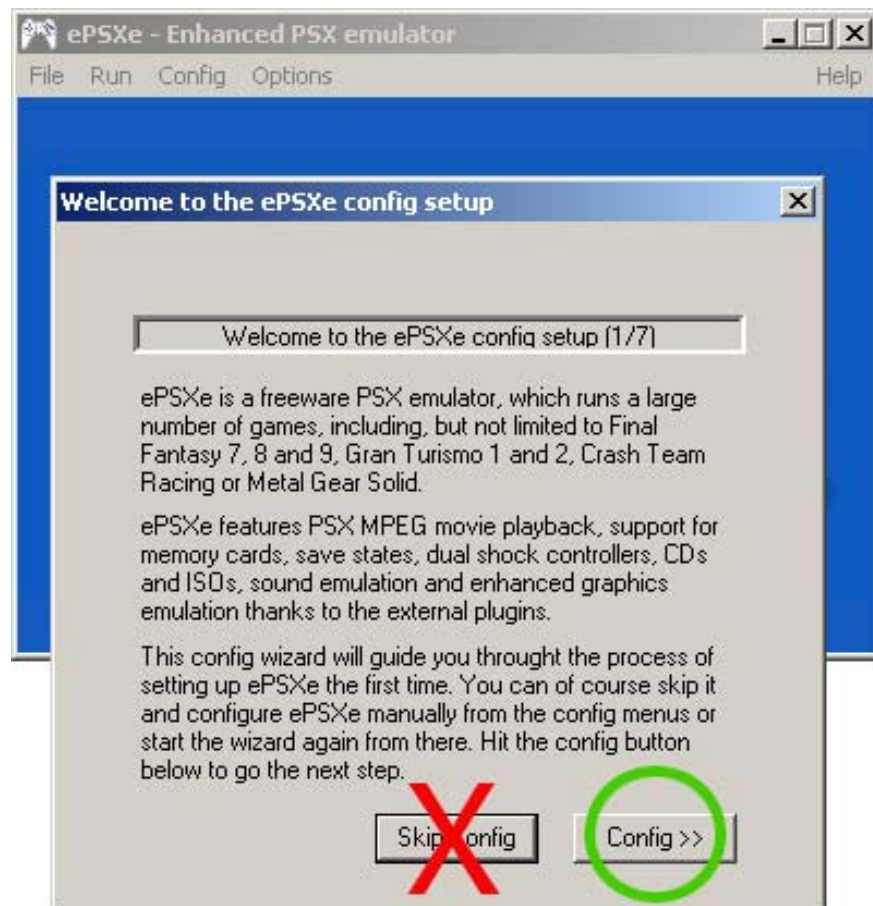
Kromě samotného emulátoru potřebujete ještě balík pluginů, nějakou tu paměťovou kartu a BIOS. Všechno kromě BIOSu je legálně ke stažení na internetu. BIOS si lze opatřit buď ze svého vlastního stolního PlayStationu nebo z internetu, což je ovšem nelegální cesta, neboť BIOS je majetkem společnosti Sony. Druhou možnost tedy nemohu podporovat.

## POSTUP KROK PO KROKU...

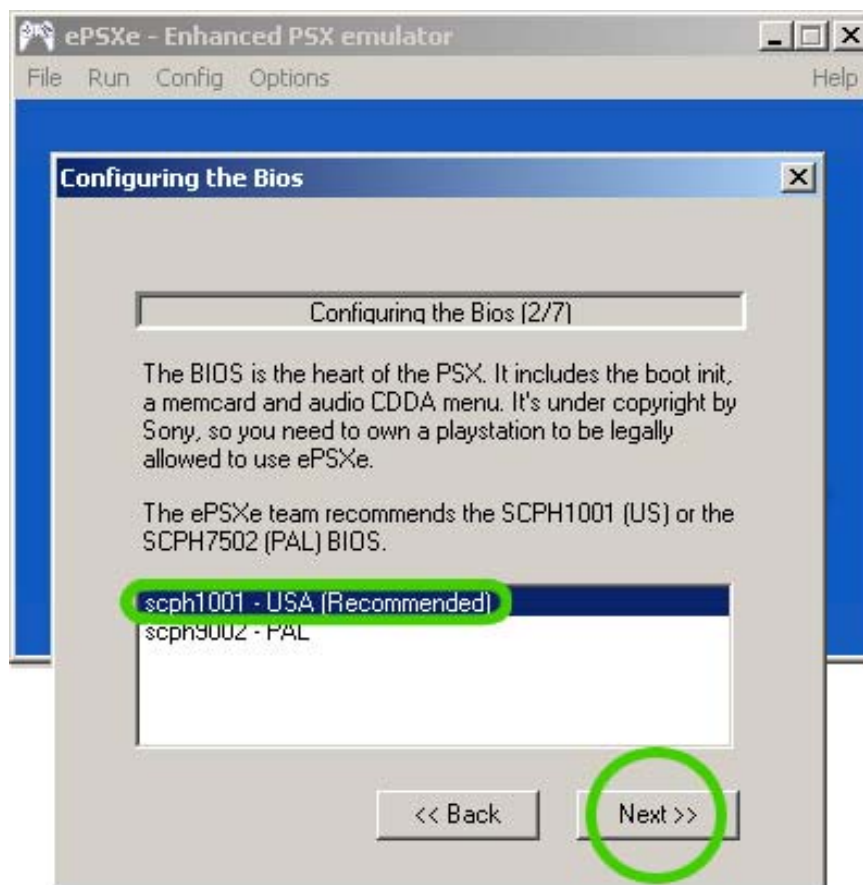
1. Rozbalte si složku s programem ePSXe na libovolné místo, například do `C:/Program Files`.
2. Do adresáře „plugins“ v adresáři ePSXe rozbalte stažený balík [pluginů](#) a do adresáře „BIOS“ nahrajte svůj BIOS.



3. Dále je nutné nahrát si do složky „*memcards*“ své paměťové karty. Ty lze stáhnout též z internetu, například opět z [pildových stránek](#). Existují však i programy, které umí karty vytvářet, formátovat a jinak spravovat. Třeba *Memory card Manager*, který naleznete v naší češtině.
4. Jakmile bude vše na svém místě, můžeme program spustit pomocí „*ePSXe.exe*“. Po prvním spuštění se objeví následující okno...



5. Samozřejmě si zvolíme možnost „*Config>>*“, protože chceme program nastavit. Bez nastavení nám bude k ničemu, protože nebude fungovat.
6. Po stisknutí tlačítka se otevře okno pro výběr BIOSu (viz níže). Existují dva druhy, my zvolíme verzi pro USA, protože náš překlad je určen pro **NTSC**, nikoliv **PAL** verzi. Pro pokračování v konfiguraci stiskneme po zvolení BIOSu tlačítko „*Next>>*“.

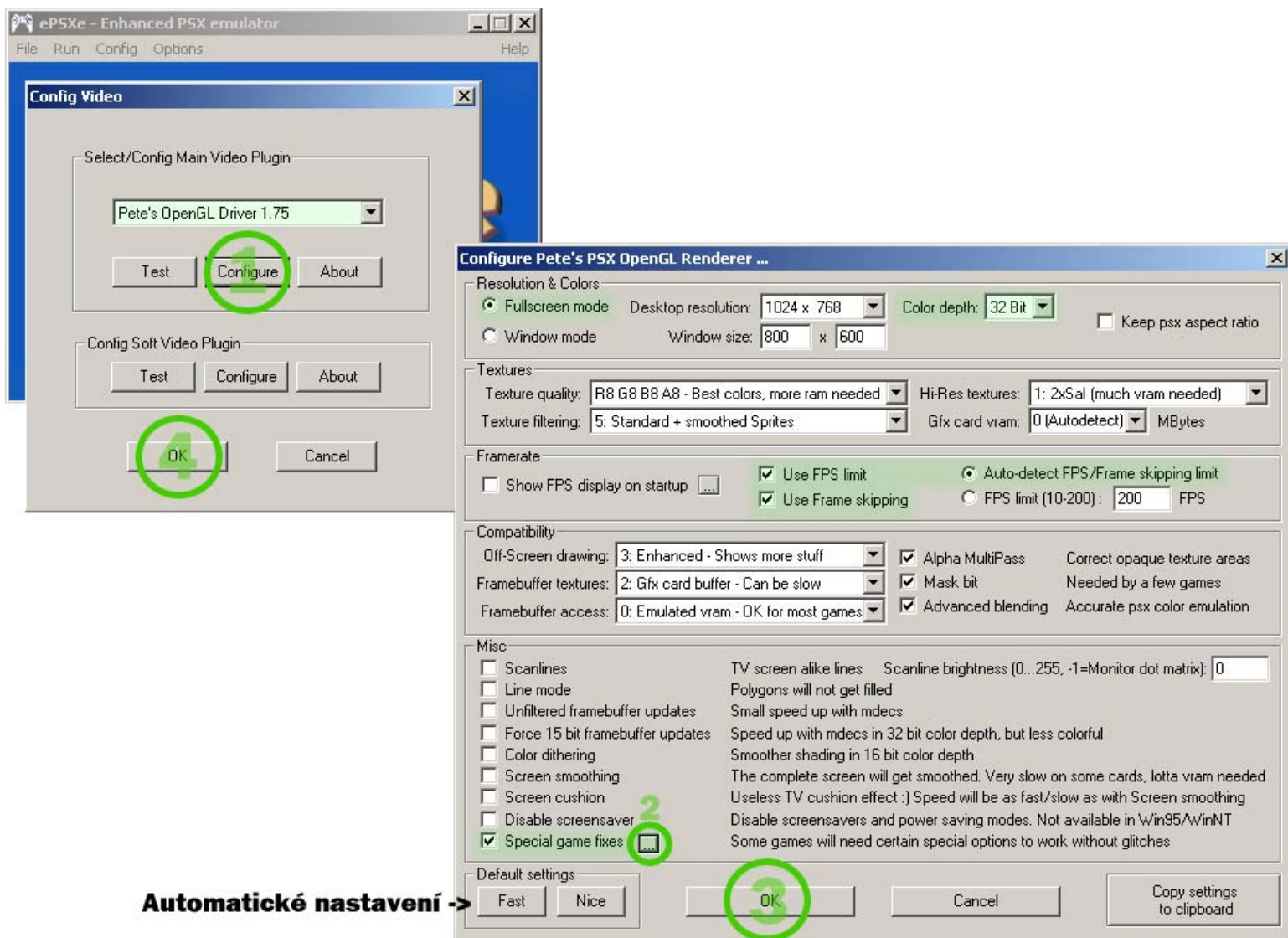


7. Následuje výběr grafického pluginu a jeho konfigurace (viz níže). Zde musíte trochu experimentovat. Mně se docela osvědčilo následující:

- **Grafický plugin: Pete's OpenGL Driver 1.75**  
(NEBO DALŠÍ PLUGINY ZAČÍNÁJÍCÍ NA „PETE'S...“ JEJICH NASTAVENÍ SE VŠAK MÍRNĚ LIŠÍ...)
- **Nastavení**  
Zaškrtněte si:  
  - Fullscreen mode
  - Use FPS limit
  - Use Frame skipping
  - Auto-detect FPS/Frame skipping limit
  - Color depth = 32 bitů
  - Special game fixes = zapnutou opravu „G4 polygon cache“.

Zbytek si nastavte buď podle obrázku dole nebo vlastní fantazie. Každému bude fungovat něco jiného, záleží na grafické kartě počítače. Mně se nejlépe osvědčilo toto nastavení. Méně efektivní možností je výchozí nastavení pomocí tlačítek:

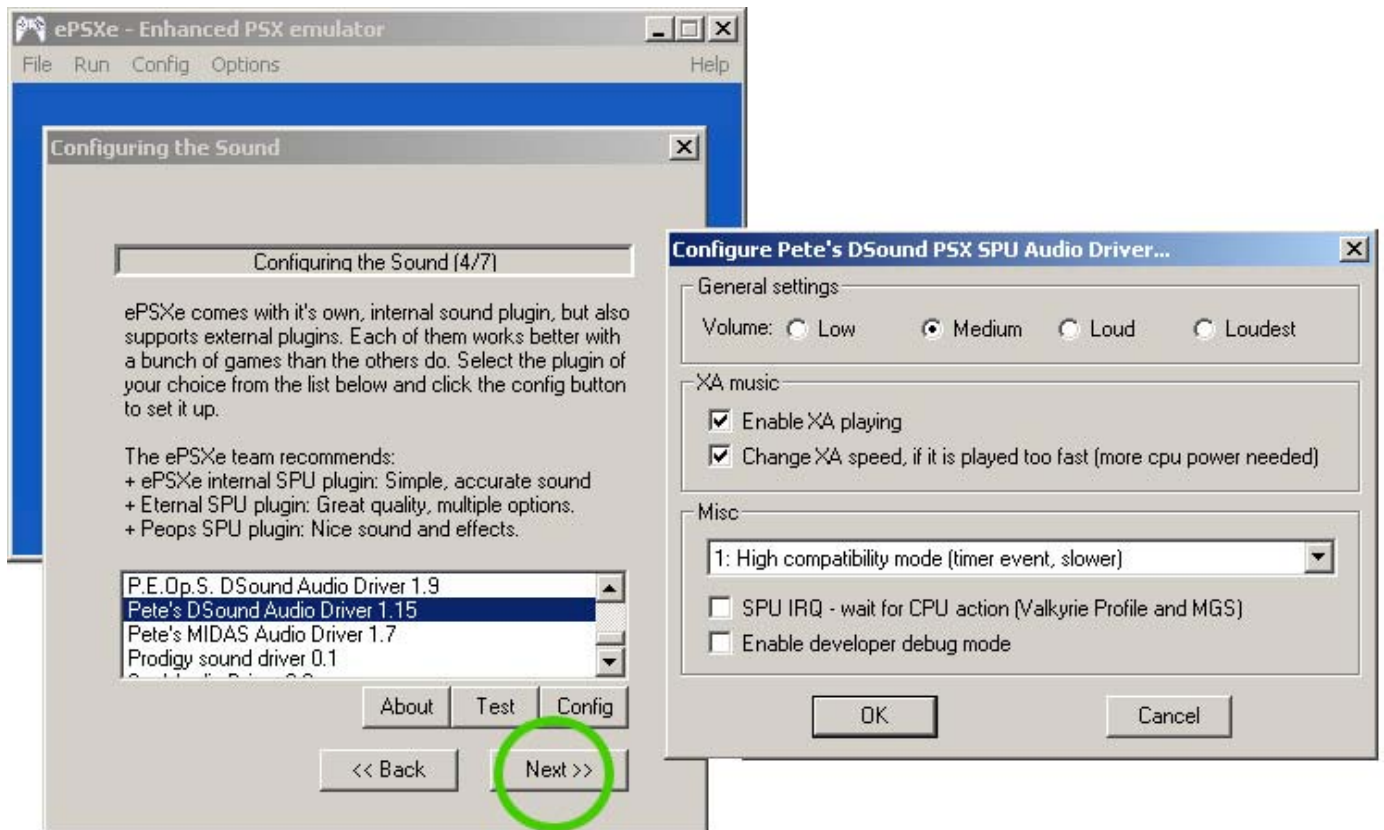
- Fast** = hra poběží rychle, ale grafika bude jednodušší.
- Nice** = grafika bude lepší, ale hra může být pomalejší.



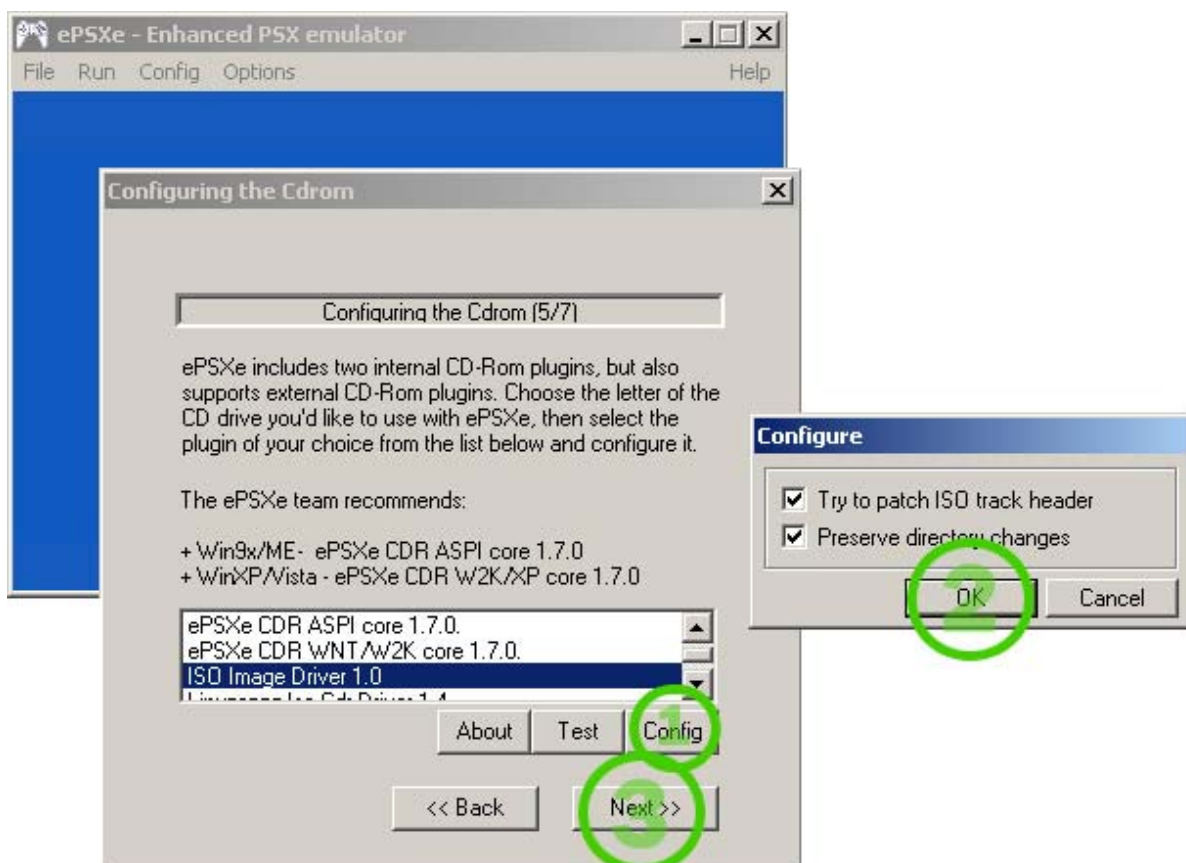
8. Dále si musíme zvolit zvukový plugin, nejlepší zkušenosti mám s těmito dvěma:

Pete's DSound Audio Driver 1.15  
nebo  
Eternal SPU Plugin 1.41

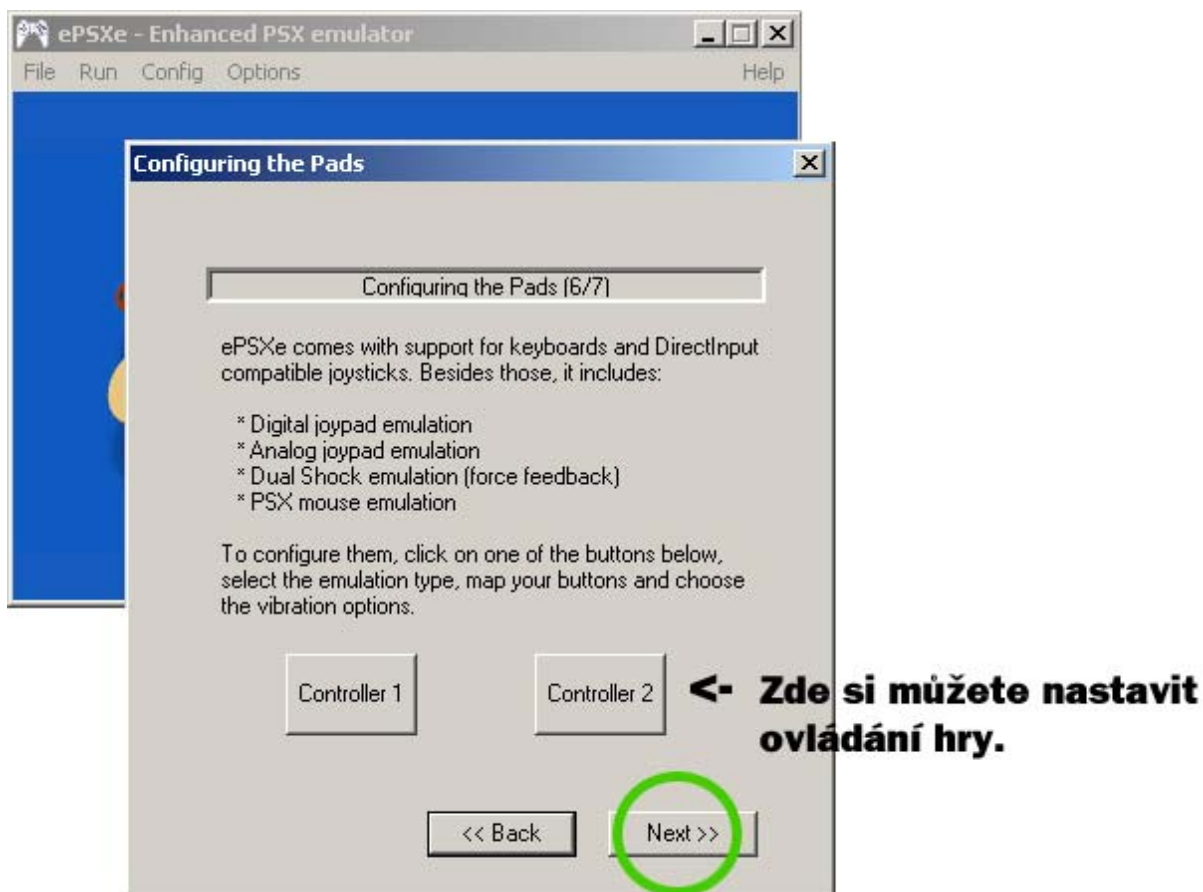
Nastavení je možné nechat výchozí, přesto jsem do obrázku níže dal i podrobnější rozklik, aby bylo všechno křišťálově jasné.



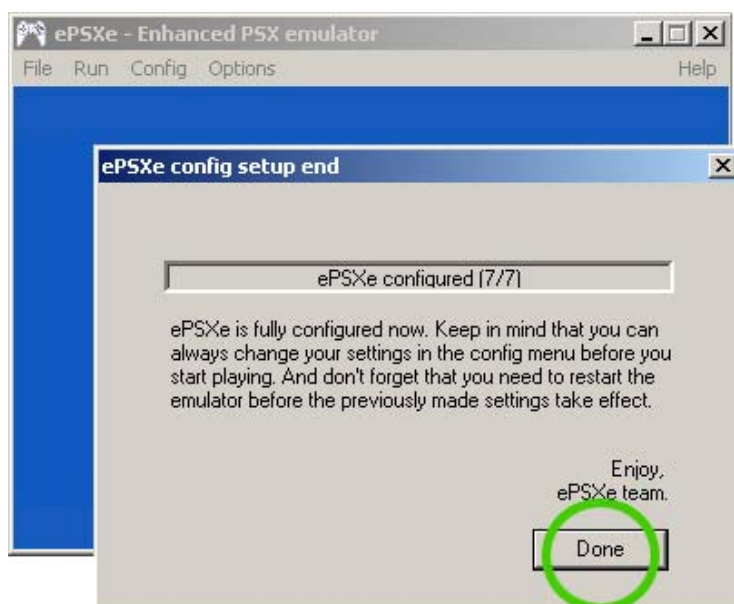
9. Výběr pluginu pro CD-Rom je velice prostý, lze zvolit různé pluginy. Já osobně mám v oblíbě **ISO Image Driver 1.0**. Pokud budete vybízeni k nastavení pluginu, stiskněte „Config“ a následně rovnou „OK“ a „Next >>“. Graficky to máte znázorněno na obrázku.



10. Nyní máme již všechno důležité nastavené, předposlední okno můžeme tedy rovnou přeskočit, nebo se chvíli zdržet a nastavit si ovládání hry. Stačí kliknout na jeden ze dvou ovladačů a pak už je to na vás. Final Fantasy umožňuje přiřazení **ovladače 1** nebo **ovladače 2** konkrétním postavám. Výchozí ovládání je ovšem velice dobré.



11. Nyní stačí stisknout tlačítko „Done“ a máme hotovo!



12. Když máme program nastavený, nahrajeme si ppf patche s češtinou do adresáře „patches“ ve složce programu ePSXe. Tento adresář můžete vidět na úplně prvním obrázku tohoto návodu. Celkem máme 4 soubory, jmenují se **SLUS\_012.51**, **SLUS\_012.95**, **SLUS\_012.96** a **SLUS\_012.97**. (Když češtinu nainstalujete správně, nahrají se tam ppf patche automaticky.)

13. Předposledním bodem návodu je nastavení paměťových karet. Je to velice jednoduché, žádný strach. Stačí kliknout na horní liště programu na „Config“, z nabídky si zvolit „Memory Cards“, následně pomocí tlačítek „Select“ zadat umístění svých existujících karet a potvrdit pomocí „OK“.

(Poznámka: Paměťová karta má většinou koncovku \*.mcr)

14. Závěrečnou fází je spuštění Final Fantasy IX. Pokud máte vše nastavené, virtuální paměťové karty vložené, stiskněte na horní liště programu menu „File“ a zvolte si „Run ISO“. Pak na svém disku/CD/DVD vyberte virtuální obraz vašeho Final Fantasy IX. Pokud jste nahráli patche správně, měla by Vám hra běžet česky...

## FAQ:

**Q**-Běží hra moc rychle?

**A**-Patrně jste nezaškrtnli v nastavení grafiky **Use FPS limit** nebo selhala autodetekce. V tom případě si zaškrtněte **FPS limit (10-200)** a zadejte hodnotu mezi **50-60**, jak uznáte za vhodné.

**Q**-Hra funguje, ale není česky!

**A**-Buď máte špatnou verzi hry, nebo je nějaký zádrhel v umístění patchů.

**Q**-Nefunguje mi zvuk / grafika je mizerná!

**A**-Zkuste si pohrát s nastavením programu.

**Q**-Nemám obraz CD, ale normální CD s daty hry...

**A**-Viz [Pildovy stránky](#) a podrobné nastavení mechaniky.

**RK-Translations.wz.cz**